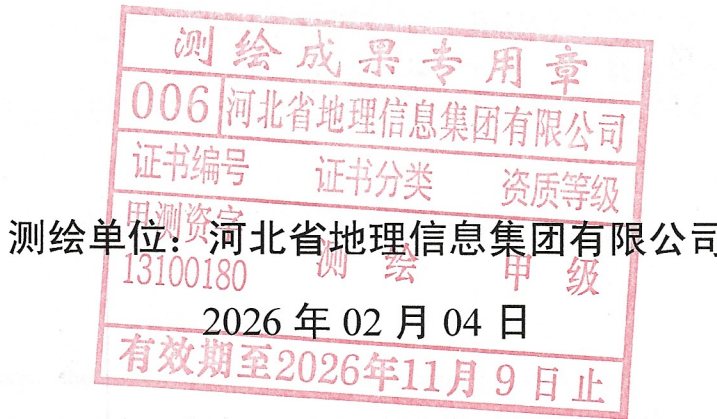


北京市丰台区卢沟桥乡丽泽路北侧 B1 地块
(FT00-0609-0062、0063 地块)
地形及地上物测绘技术报告书

项目名称：丰台区卢沟桥乡丽泽路北侧 B1 地块
(FT00-0609-0062、0063 地块)

开发主体：北京丽泽金都开发建设有限公司

项目坐落：丰台区丽泽金融商务区北区



地形及地上物测绘技术报告书目录

受托测绘声明	共 1 页
测绘说明	共 1 页
测绘成果	
一.北京市丰台区卢沟桥乡丽泽路北侧 B1 地块(FT00-0609-0062、 0063 地块)地形及地上物测绘平面图.....	共 1 页
二. 测绘情况汇总表 (表 1)	共 1 页
三. 项目范围内未拆除地上建筑物明细表 (表 2)	共 1 页
四. 界桩坐标成果表 (表 3)	共 2 页
五. 项目现场照片.....	共 1 页

受托测绘声明

一、本技术报告是受北京市土地储备中心的委托出具，其测绘成果系按照国家和本市有关技术规范完成。

二、委托方已声明对所有提供的用于本项目测绘的资料的准确性和真实性负责。

三、本测绘成果仅作为委托方委托测绘的北京市丰台区卢沟桥乡丽泽路北侧 B1 地块（FT00-0609-0062、0063 地块）土地一级开发项目现场验收使用，不作为其他用途。

四、作业人员石岩对本项目进行了实地测量，由武建岗内业编制完成，并由韩瑞文检查、审核后提供。

测绘说明

一、概述：

受北京市土地储备中心委托，河北省地理信息集团有限公司对坐落于北京市丰台区卢沟桥乡丽泽路北侧 B1 地块

(FT00-0609-0062、0063 地块)土地一级开发项目的用地范围及用地范围内的所有地上物和土地平整情况进行了地形及地上物测绘。实测该项目用地总面积为31712.305平方米，其中建设用地面积31712.305平方米、代征道路面积0.000平方米、代征绿地面积0.000平方米、代征河道面积0.000平方米，测绘界桩点19个、高程点26个，采用全站仪极坐标法施测，各种内外业资料均进行了检查，符合国家和本市有关技术规范要求。

二、本技术报告使用的长度单位为“米”，面积单位为“平方米”。

三、测绘技术标准：执行国家和本市有关技术规范

四、测绘日期：2026 年 02 月 04 日

五、委托方名称：

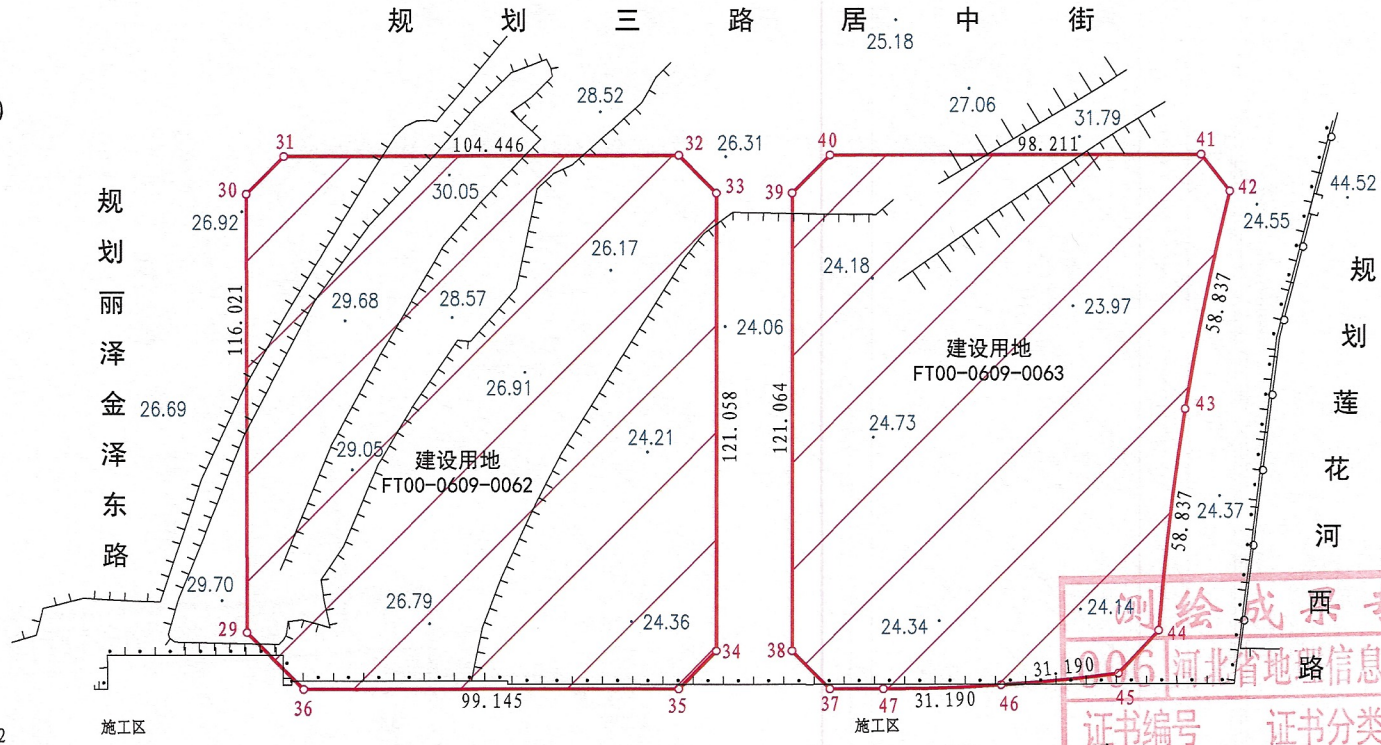
委托方地址：

委托方经办人：

委托方电话：

北京市丰台区卢沟桥乡丽泽路北侧B1地块 (FT00-0609-0062、0063地块) 地形及地上物测绘平面图

北
1:2000



- 37-38 : 14.142
- 47-37 : 14.222
- 44-45 : 15.540
- 41-42 : 12.286
- 39-40 : 14.144
- 36-29 : 21.236
- 34-35 : 14.142
- 32-33 : 14.140
- 30-31 : 14.129

测绘成果专用章
河北省地理信息集团有限公司
证书编号 证书分类 资质等级
甲测资字 测绘 甲级
13100180 单位:米
图幅号: IV-1-1-[23] [24]
坐落: 丰台区丽泽金融商务区北区
有效期至2026年11月9日止

项目名称	丰台区卢沟桥乡丽泽路北侧B1地块 (FT00-0609-0062、0063地块)		用地性质	
开发主体	北京丽泽金都开发建设有限公司		用地总面积	31712.305平方米
其中				
建设用地面积	31712.305平方米	代征绿地面积	0.000平方米	
代征道路面积	0.000平方米	代征河道面积	0.000平方米	
测绘单位	河北省地理信息集团有限公司	测绘日期	2026年02月04日	

图 例

建设用地范围线	01 房屋层数	栏杆
高程注记	陡坎	未加固的斜坡

北京地方坐标系 北京地方高程系

测量员: 石岩 绘图员: 武建岗 检查员: 韩瑞文

测绘情况汇总表

(表 1)

项目名称：丰台区卢沟桥乡丽泽路北侧 B1 地块 (FT00-0609-0062、0063 地块)

项目名称	丰台区卢沟桥乡丽泽路北侧 B1 地块 (FT00-0609-0062、0063 地块)										项目坐落	丰台区丽泽金融商务区北区											
开发主体	北京丽泽金都开发建设有限公司										测绘日期	2026 年 02 月 04 日											
项目基本情况	用地总面积		31712.305 m ²										建设用地性质										
	其中		建设用地面积			31712.305 m ²																	
			代征道路面积			0.000 m ²																	
			代征绿地面积			0.000 m ²																	
			代征河道面积			0.000 m ²																	
项目范围内地上附着物情况	名称	建筑物	上水井	下水井	通信井	电力井	热力井	不明用途井	独立坟	路灯	高压杆	低压杆	通讯杆	变压器	配电箱	电缆桩	地下天窗	机井	通信发射塔	围墙围挡	树木		
	总计	0	0	0	0	0	0	0	0	0	0	0	0	0	0	0	0	0	0	0	见平面图	见平面图	
	建设用地内含	0	0	0	0	0	0	0	0	0	0	0	0	0	0	0	0	0	0	0	0	见平面图	见平面图
	代征道路内含	0	0	0	0	0	0	0	0	0	0	0	0	0	0	0	0	0	0	0	0	见平面图	见平面图
	代征绿地内含	0	0	0	0	0	0	0	0	0	0	0	0	0	0	0	0	0	0	0	0	见平面图	见平面图
未拆除地上建筑物面积统计	总建筑面积		总建筑面积占地面积			进入项目范围内总建筑面积			进入项目范围内总建筑面积占地面积			进入建设用地的总建筑面积			进入建设用地的总建筑面积占地面积								
	0.00 m ²		0.00 m ²			0.00 m ²			0.00 m ²			0.00 m ²			0.00 m ²								
	详见项目范围内未拆除地上建筑物明细表 (表 2)																						
土地平整情况	依据现场实测情况判定, 该项目土地自然地平。																						
宗地四至	东: 规划莲花河西路											南: 丰台北路											
	西: 规划丽泽金泽东路											北: 规划三路居南路											
测绘依据	1. 建设工程规划用地测量成果报告书: 2022 规自 (丰) 测字 0034 号																						

项目范围内未拆除地上建筑物明细表

(表 2)

项目名称：丰台区卢沟桥乡丽泽路北侧 B1 地块 (FT00-0609-0062、0063 地块)

(单位：m²)

编号	总建筑面积	总建筑占地面积	进入项目范围内的建筑面积	进入项目范围内的建筑占地面积	进入建设用地内的建筑面积	进入建设用地内的建筑占地面积	实际用途 (仅供参考)
①							
②							
③							
④							
⑤							
⑥							
⑦							
⑧							
⑨							
⑩							
⑪							
⑫							
⑬							
⑭							
⑮							
⑯							
⑰							
⑱							
⑲							
⑳							
总计							

注：表内编号与平面图上未拆除地上建筑物编号相对应。

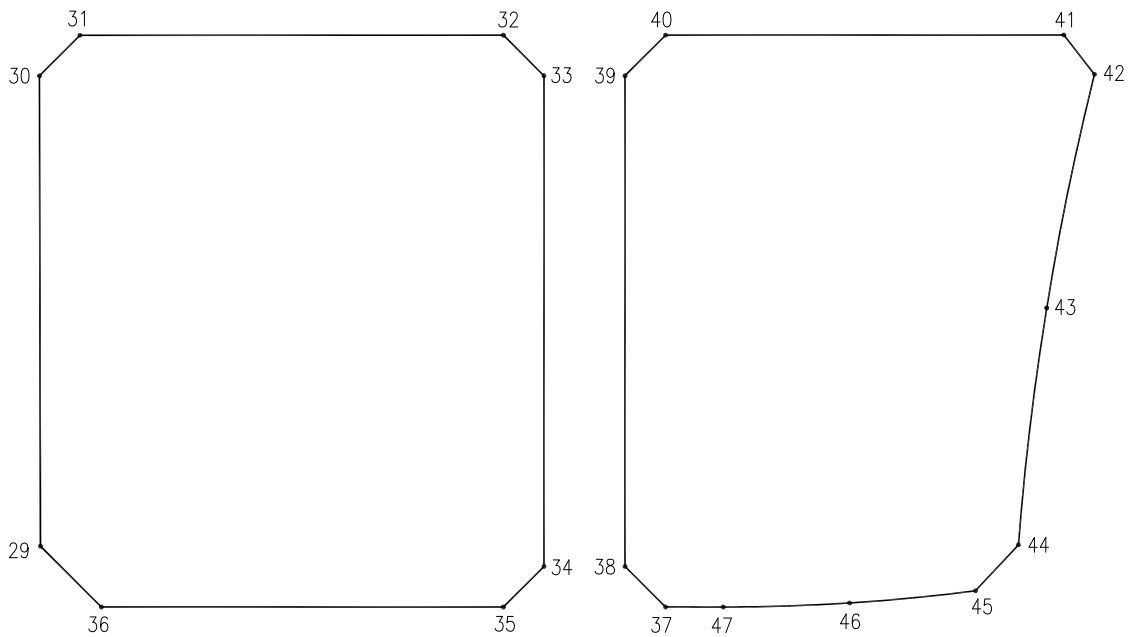
界桩坐标成果表

(表3)

项目名称: 丰台区卢沟桥乡丽泽路北侧B1地块 (FT00-0609-0062、0063地块)

点号	坐 标		距离 (米)	界桩材料	备 注
	x	y			
29	300288.615	497841.310		喷涂	
30	300404.635	497841.062	116.021	喷涂	
31	300414.638	497851.041	14.129	喷涂	
32	300414.670	497955.487	104.446	喷涂	
33	300404.673	497965.487	14.140	喷涂	
34	300283.615	497965.487	121.058	喷涂	
35	300273.615	497955.487	14.142	喷涂	
36	300273.615	497856.342	99.145	喷涂	
29	300288.615	497841.310	21.236	喷涂	
37	300273.615	497995.487		喷涂	
38	300283.615	497985.487	14.142	喷涂	
39	300404.679	497985.487	121.064	喷涂	

略图:



测量员: 石 岩 绘图员: 武建岗 检查员: 韩瑞文

2026年02月04日

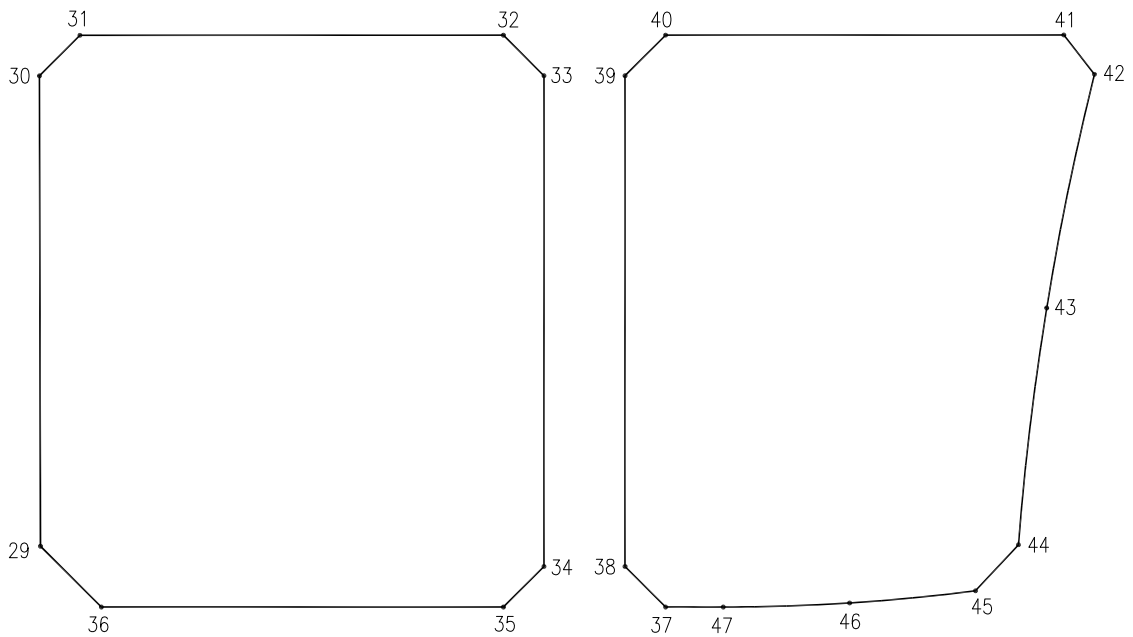
界桩坐标成果表

(表3)

项目名称: 丰台区卢沟桥乡丽泽路北侧B1地块 (FT00-0609-0062、0063地块)

点号	坐标		距离 (米)	界桩材料	备注
	x	y			
40	300414.682	497995.487	14.144	喷涂	
41	300414.712	498093.698	98.211	喷涂	
42	300405.020	498101.249	12.286	喷涂	
43	300347.389	498089.479	58.837	喷涂	
44	300288.981	498082.520	58.837	喷涂	
45	300277.621	498071.916	15.540	喷涂	
46	300274.618	498040.877	31.190	喷涂	
47	300273.615	498009.709	31.190	喷涂	
37	300273.615	497995.487	14.222	喷涂	

略图:



测量员: 石岩 绘图员: 武建岗 检查员: 韩瑞文

2026年02月04日

项目现场照片



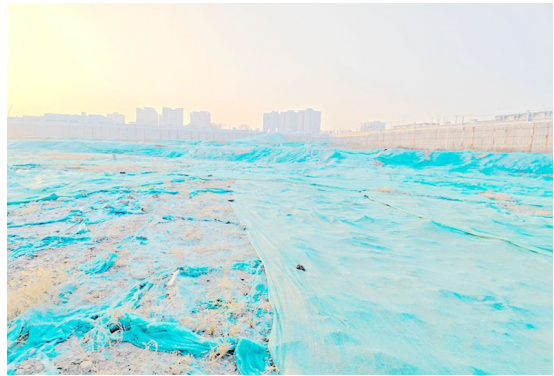
项目南侧陡坎



项目内陡坎



土地平整情况



土地平整情况



土地平整情况



土地平整情况



土地平整情况



土地平整情况

项目现场照片



土地平整情况



土地平整情况



土地平整情况



土地平整情况



土地平整情况



土地平整情况